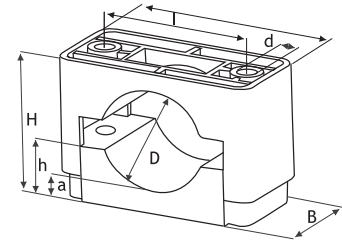


● SÉRIE ST

**Características**

-Abraçadeira plástica com resistência mecânica de 15000 N a 60000 N para cabos monopolares e tripolares, de baixa, média e alta tensão, composto de duas partes amovíveis. A parte interior é fixa à estrutura ou superfície, e colocado posteriormente os cabos a fixar sobre esta, fechando em seguida com a parte superior



D	L	B	Dimensões				H	h	a	Peso grs	Referência
			I	d							
18-26	77	45	49	10	36-44	13	6	90	ST 18-26		
26-38	92	60	60	12	48-60	21	10	165	ST 26-38		
36-52	107	60	75	12	58-74	26	11	220	ST 36-52		
50-75	128	60	95	12	76-101	35	14	300	ST 50-75		
75-100	172	80	127	14	110-135	51	19	770	ST 75-100		
100-130	202	80	158	14	141-170	65	20	765	ST 100-130		

● SUPORTE PARA FIXAÇÃO À FACHADA

**Características**

- Aplicação: Fixação de cabos em fachadas
- Instalação: Sem utilização de bucha e parafuso, é de instalação rápida em furo de 7mm de diâmetro
- Utilização: Com abraçadeiras plásticas de serrilha de largura máxima 9mm, resistentes aos raios UV
- Material: Nylon resistente aos raios UV
- Cor: Preto
- Embalagens de 250 unidades



Referência

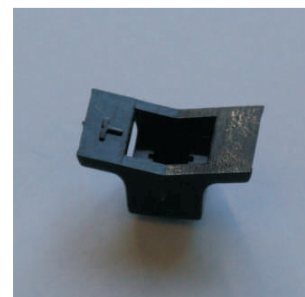
SFP

Nylofix

● BASE AUTO-ROSCANTE

**Características**

- Aplicação: Fixação de cabos em fachadas
- Instalação: Com a utilização de prego de aço roscado
- Utilização: Com abraçadeiras plásticas de serrilha de largura máxima 9mm, resistentes aos raios UV
- Material: Nylon resistente aos raios UV
- Cor: Preto
- Em embalagens de 250 unidades



Referência

SAR-M6